

2. ZA DÁVNÝCH ČASŮ

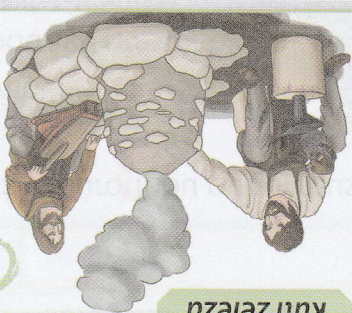
1. Očíslij období pravěku, jak šla po sobě. Obrázky označ barvami příslušných období.



doba bronzová



sběrači



kuť železa



mladší doba kamenná



odlévání bronzu



starší doba kamenná



zemědělci



2. Doplň následující text. Potřebná slova najdeš ve čtyřsměrci. (Poslední slovo složíš z písmen, která ve čtyřsměrci zbydou.)

Ve starší době kamenné se vyvinuli první lidé dnešního



. Živili se lesních plodů nebo

a zvěře. Pohybovali se v menších

tlupách a jako zbraň používali takzvané

Převratným objevem byl

člověka dokazují nálezy

kostech nebo nálezy hrobů s

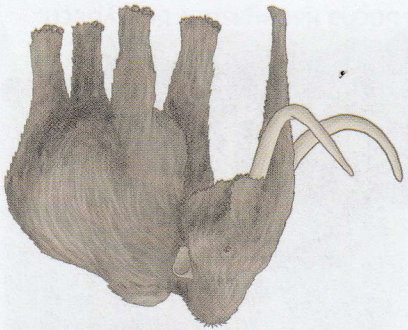
se lovci odvážili jen k lovu drobné

ve schopnostech nastal se vznikem jednoduché

Člověk hledal způsoby lepšího dorozumívání s ostatními. Postupně

začala vznikat lidská

lovci odvážili k lovu větších zvířat -



M P D A R Y
I Ě I Č E Ř
N S O Š E K
A T Y P U M
R N Ě N A
I I E Ř E Č
B K H Ě M M
S L O V E M
U I T Z S Ů
Y N I T Y R